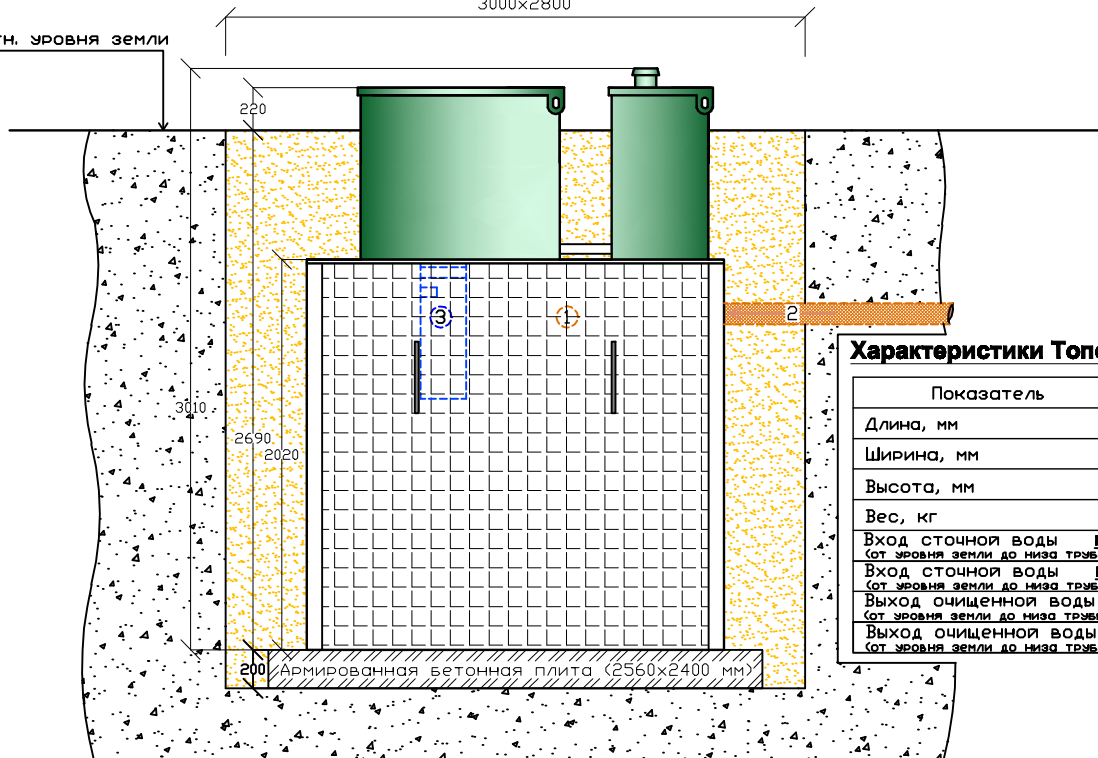


МОНТАЖНАЯ СХЕМА ТОПОЛЬ 30лонг

вид сбоку

размер котлована
3000x2800

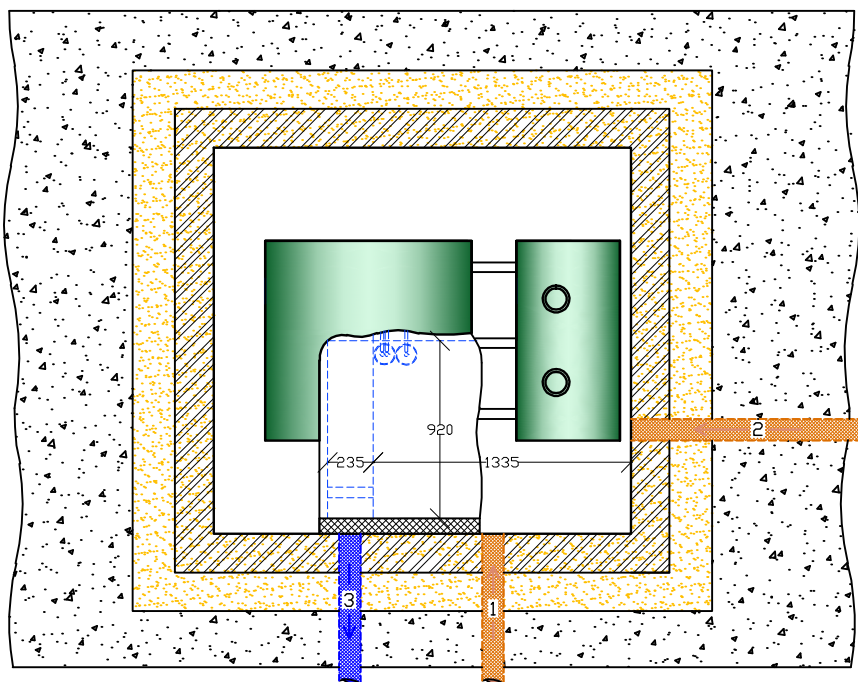
ОТН. УРОВНЯ ЗЕМЛИ



Характеристики Тополь 30лонг

Показатель	Значение
Длина, мм	2160
Ширина, мм	2000
Высота, мм	3010
Вес, кг	820
Вход сточной воды (от уровня земли до низа трубы) min	400
Вход сточной воды (от уровня земли до низа трубы) max	1300
Выход очищенной воды min (от уровня земли до низа трубы)	1000
Выход очищенной воды max (от уровня земли до низа трубы)	1250

вид сверху



- 1, 2 — варианты размещения подводящей трубы
- 3 — отводящая труба в самотечном режиме эксплуатации станции

* в принудительном режиме работы станции отводящая труба может быть выведена в любом направлении

— песок

— бетон

Последовательность монтажных работ:

1. Разработка котлована 3000x2800мм глубина 2890мм. При угрозе обрушения необходимо установить опалубку.
2. На дне котлована устроить армированную бетонную плиту толщиной 200мм.
3. Осуществить монтаж Тополь30лонг бетонное основание.
4. Подсоединить к установке подводящий и отводящий трубопровод, а также электрический кабель.
5. Выполнить обратную засыпку песком одновременно с заполнением установки водой.
6. Произвести пусконаладочные работы.

Инд. N подл. Подпись и дата. Инв. N

Изм. Лист N док. Подп. Дата

Монтажная схема Тополь 30лонг

Лист

Формат А4