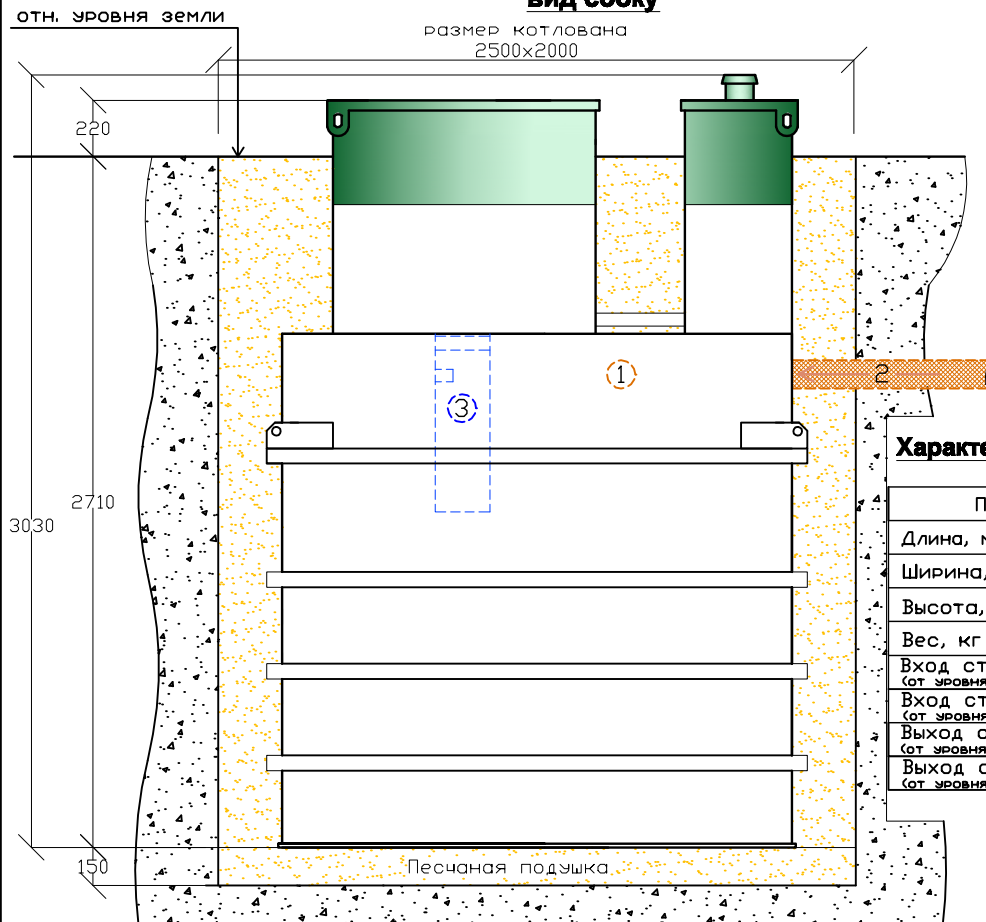


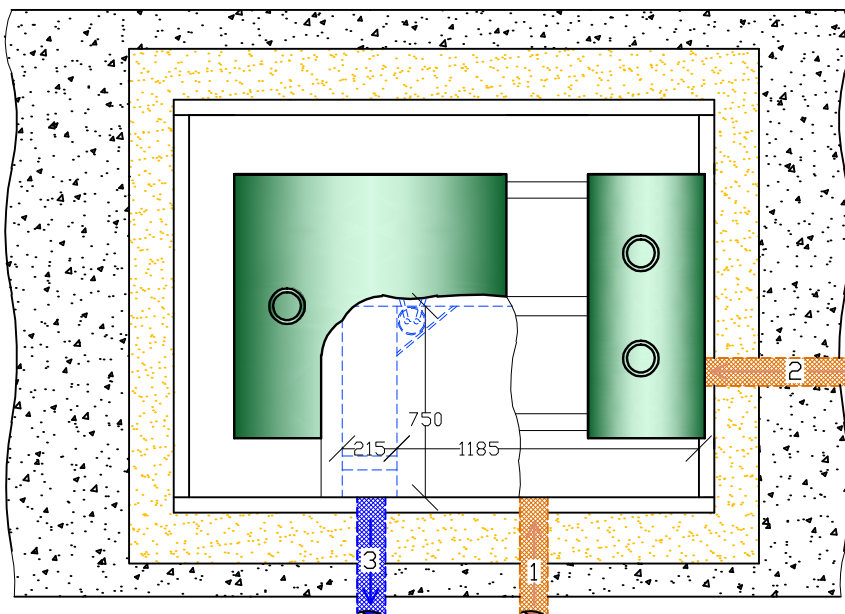
# МОНТАЖНАЯ СХЕМА ТОПОЛЬ 20лонг ВИД СБОКУ



## Характеристики Тополь 20лонг

Показатель	Значение
Длина, мм	2120
Ширина, мм	1620
Высота, мм	2530
Вес, кг	670
Вход сточной воды (от уровня земли до низа трубы) <b>min</b>	400
Вход сточной воды (от уровня земли до низа трубы) <b>max</b>	800
Выход очищенной воды <b>min</b> (от уровня земли до низа трубы)	500
Выход очищенной воды <b>max</b> (от уровня земли до низа трубы)	850

## ВИД СВЕРХУ



1, 2 — варианты размещения подводящей трубы

3 — отводящая труба в самотечном режиме эксплуатации станции

\* в принудительном режиме работы станции отводящая труба может быть выведена в любом направлении

### Последовательность монтажных работ:

1. Разработка котлована 2500x2000мм глубина 2350мм. При угрозе обрушения необходимо установить опалубку.
2. На дне котлована устроить песчаную подушку толщиной 150мм
3. Осуществить монтаж Тополь15 на уплотненную и выровненную песчаную подушку.
4. Подсоединить к установке подводящий и отводящий трубопровод, а также электрический кабель
5. Выполнить обратную засыпку песком одновременно с заполнением установки водой.
6. Произвести пусконаладочные работы.

Инва. N подл. Подпись и дата. Взам. инв. N

Изм. Лист N док. Подп. Дата

Монтажная схема Тополь 20лонг

Лист

Формат А4