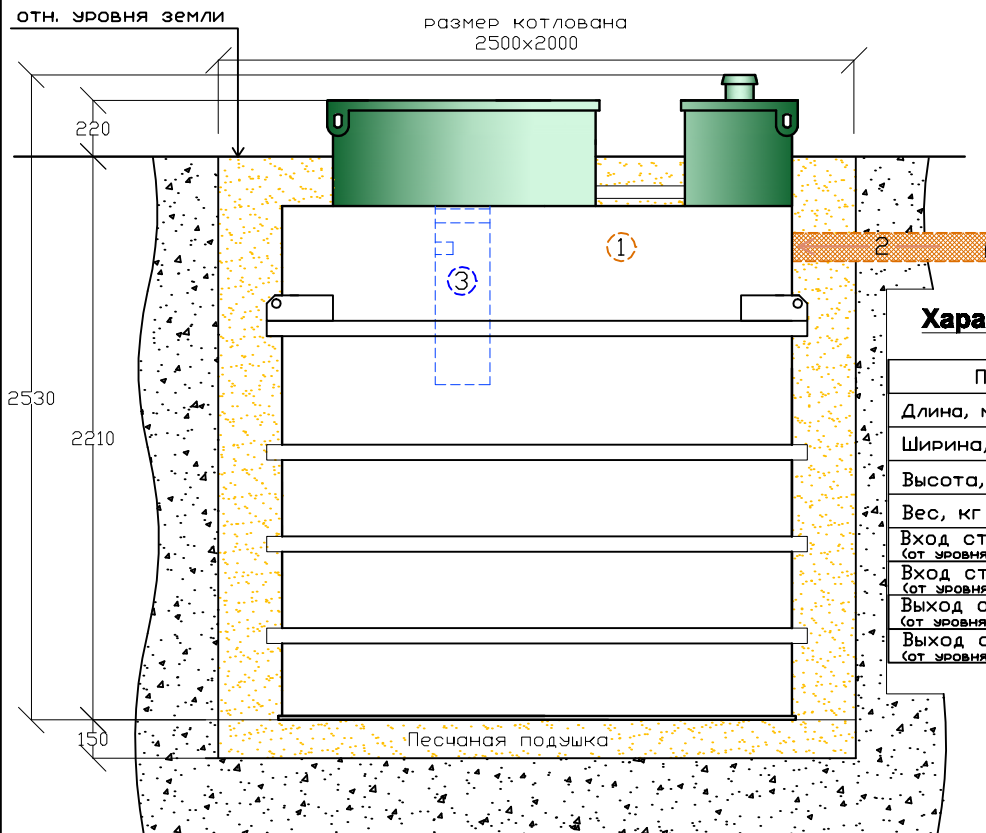


МОНТАЖНАЯ СХЕМА ТОПОЛЬ 20

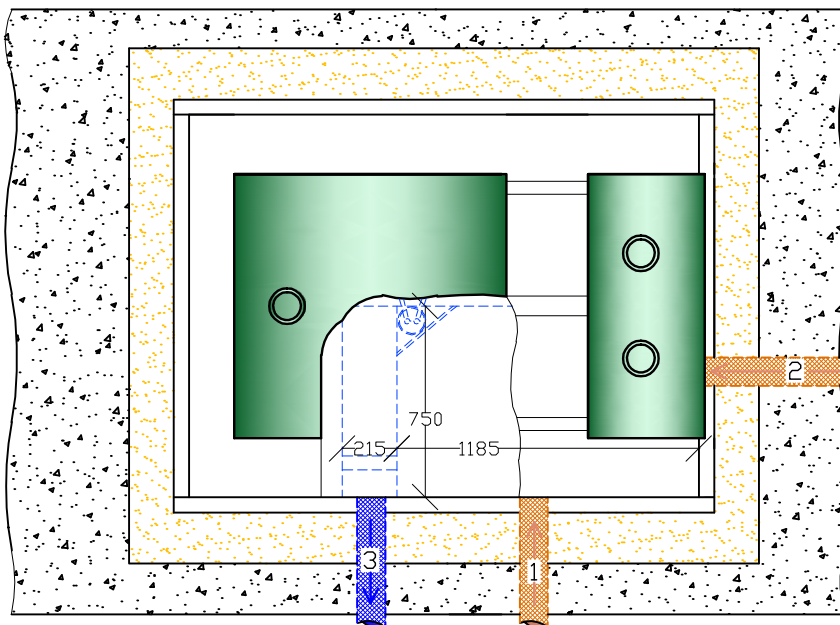
вид сбоку



Характеристики Тополь 20

Показатель	Значение
Длина, мм	2120
Ширина, мм	1620
Высота, мм	2530
Вес, кг	630
Вход сточной воды (от уровня земли до низа трубы) min	400
Вход сточной воды (от уровня земли до низа трубы) max	800
Выход очищенной воды (от уровня земли до низа трубы) min	500
Выход очищенной воды (от уровня земли до низа трубы) max	850

вид сверху



1, 2 — варианты размещения подводящей трубы

3 — отводящая труба в самотечном режиме эксплуатации станции

* в принудительном режиме работы станции отводящая труба может быть выведена в любом направлении

— песок

Последовательность монтажных работ:

1. Разработка котлована 2500x2000мм глубина 2350мм. При угрозе обрушения необходимо установить опалубку.
2. На дне котлована устроить песчаную подушку толщиной 150мм
3. Осуществить монтаж Тополь15 на уплотненную и выровненную песчаную подушку.
4. Подсоединить к установке подводящий и отводящий трубопровод, а также электрический кабель
5. Выполнить обратную засыпку песком одновременно с заполнением установки водой.
6. Произвести пусконаладочные работы.

Инв. N подл. Подпись и дата. Взам. инв. N

Изм.	Лист	N док.	Подп.	Дата
------	------	--------	-------	------

Монтажная схема Тополь 20

Лист

Формат А4